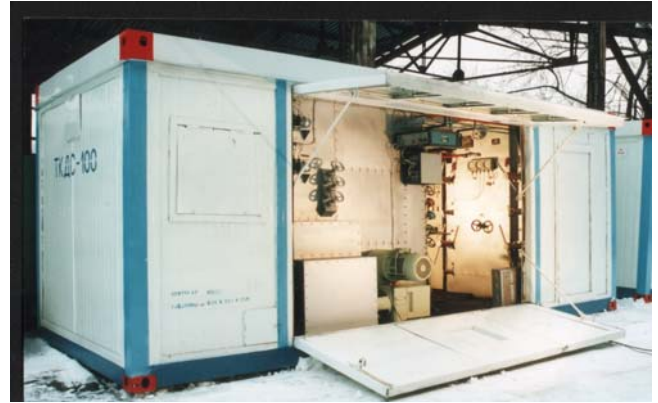
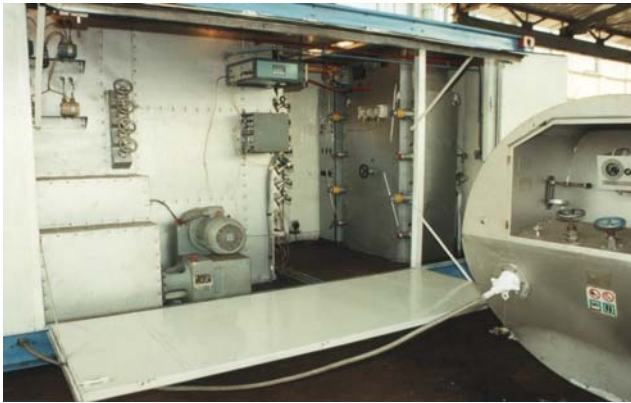




Криогенные воздухоразделительные установки



Стационарные криогенные кислородоазотодобывающие станции СКДС предназначены для получения жидкого и газообразного кислорода или азота непосредственно из воздуха.

Станция состоит из компрессорного, технологического и вспомогательного оборудования. Система блокировок и предохранительная арматура обеспечивают ее безопасную и надежную работу.

Оборудование станции СКДС-100 устанавливается в типовом здании с фундаментом под машинное оборудование. Временная эксплуатация станции возможна под навесом.

Предприятие выпускает также эту станцию в контейнерном исполнении – ТКДС-100. компрессорное и технологическое оборудование размещено в двух 20-футовых контейнерах, предназначенных для перевозки и эксплуатации станции.

Габаритные размеры контейнеров, имеющих окна, двери, теплоизоляцию и отопление, соответствуют международным стандартам, что позволяет перебазировать станцию любым видом транспорта, в том числе и воздушным.

Технические характеристики

Параметр	СКДС – 100	ТКДС – 100
Производительность по азоту:		
жидкому, кг/ч	100	
газообразному, м ³ /ч	80	
Производительность по кислороду:		
жидкому, кг/ч	95	
газообразному, м ³ /ч	65	
Чистота продукта, %		
азота	99,9	
кислорода	99,5	
Давление газообразных продуктов, МПа	15 – 40	
Потребляемая мощность, кВт	200	
Время выхода на режим, ч	4,5	
Габаритные размеры технологического отделения, мм	8400x5610	6058x2438x259
Габаритные размеры технологического отделения, мм	13810x5610	6058x2438x259
Масса станции, т	14,3	24
Цена, руб. (проектная)	дог.	дог.

Срок изготовления от 8 до 10 месяцев