

Винтовые и центробежные серийные воздушные компрессоры

Винтовые воздушные компрессорные установки

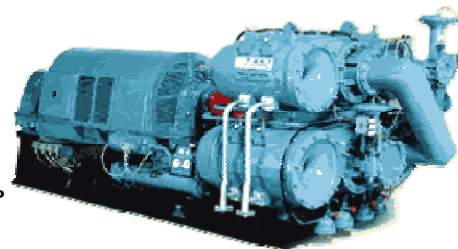


Винтовые воздушные компрессорные установки для воздуха и газов маслозаполненного типа производительностью 1,5 .. 50 м³/мин давлением до 2,6 МПа в том числе в блочно - контейнерном исполнении.

Модель	Производительность, м ³ /мин	Конечное давление, кгс/см ²	Мощность электродвигателя, кВт	Цена с НДС, руб.
Аэровик А4-5/9УХЛ4	5,0	9	37	дог.
Аэровик А4-6,3/9УХЛ4	6,3	9	45	дог.
6ВВ-12/9 с алюминиевым радиатором	12	9	100	дог.
6ВВ-20/8	20	8	160	дог.
6ВВ-25/9 с алюминиевым радиатором	26	9	200	дог.
6ВВ-25/9 с медным радиатором	26	9	200	дог.
6ВВ-32/7 с алюминиевым радиатором	30,5	9	200	дог.
6ВВ-32/7 с медным радиатором	30,5	9	200	дог.
6ВВ-40/7	40	7	250	дог.
7ВКМ-50/8	52	8	400	дог.
ШПВ-6/7У5 (шахтная)	6,1	7	41	дог.

Центробежные воздушные компрессорные установки

Центробежные воздушные компрессорные установки общего назначения для инертных газов, воздуха производительностью 30 .. 800 м³/мин давлением до 5 МПа. Ниже приведены основные технические характеристики отдельных компрессорных установок этого типа из выпускающихся в настоящее время, составляющих лишь небольшую часть номенклатурного перечня выпускаемого оборудования данного типа.



Модель	Производительность, м ³ /мин	Конечное давление, кгс/см ²	Мощность электродвигателя, кВт	Цена с НДС, руб.
Аэроком 22-63/9	62,6	9	400	дог.
32ВЦ-100/9	100	9	630	дог.
43ВЦ-160/9	160	9	1000	дог.
Аэроком -250/9	250	9	1600	дог.